

# **MATURATION ET VULNERABILITE**

**Module 3 - Item 35**

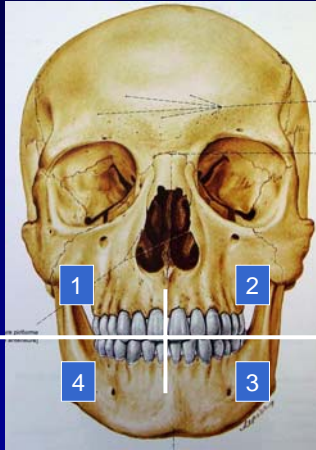
**Développement bucco-dentaire et anomalies**

Dr. Pierre Bouletreau

## **DEFINITIONS** **Dvpt buccodentaire**

- **Denture et dentition**
- **Numérotation dentaire**
- **Chronologie de l'éruption dentaire**

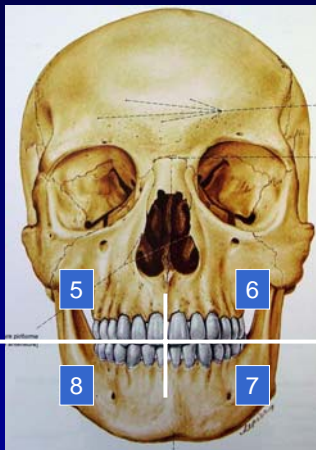
# Numérotation dentaire



Adulte

18	17	16	15	14	13	12	11	21	22	23	24	25	26	27	28
48	47	46	45	44	43	42	41	31	32	33	34	35	36	37	38

# Numérotation dentaire



Enfant

55	54	53	52	51	61	62	63	64	65
85	84	83	82	81	71	72	73	74	75

# Chronologie de l'éruption dentaire

## Repères

- Premières dents: inc. centrales mandib. (6-7 mois)
- Dentition temporaire: 6 mois → 3 ans
- Molaires définitives: 6, 12, 18 ans
- Formule dentaire enfant / adulte

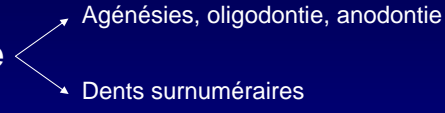
# Développement chronologique des dents temporaires

1. Calcification de la couronne
2. Minéralisation de la couronne et début d'édification radiculaire
3. Eruption
4. Formation complète de la racine
5. Début de résorption radiculaire
6. Exfoliation de la dent temporaire

# Pathologie

- Pathologie dentaire générale
- Eruption de DS difficile
- Dents incluses
- Fentes labio-palatines
- Dysharmonies dento-maxillaires

# Pathologie dentaire

- **Anomalies de nombre** 
  - Agénésies, oligodontie, anodontie
  - Dents surnuméraires
- **Anomalies de structure** → Amélogénèse, Dentinogénèse imp.
- **Malpositions dentaires** → Position, Encombrement, DDM

## Eruption de DS difficile



## Eruption de DS difficile



## Eruption de DS difficile

- 18-25 ans
- DS inférieures +++
- Accidents infectieux (péricoronarites...)
- Kystes corono-dentaires
- Accidents mécaniques (carie du collet, déplacement dentaire...)

## Eruption de DS difficile



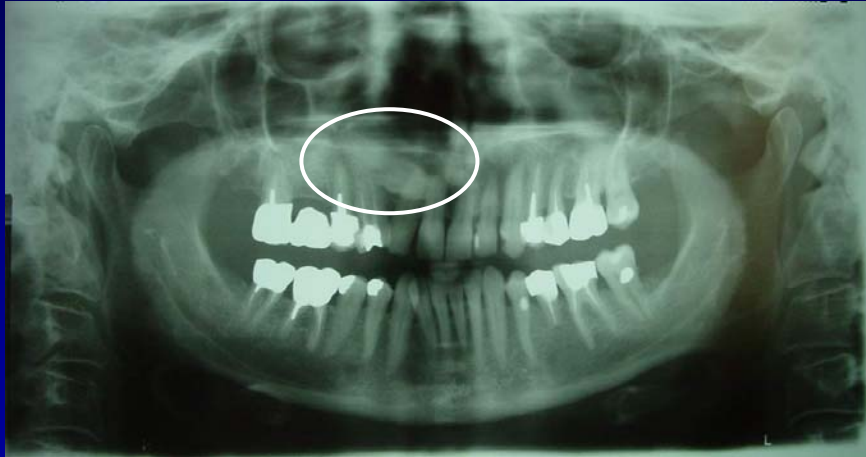
## Eruption de DS difficile

- 18-25 ans
- DS inférieures +++
- Accidents infectieux (péricoronarites...)
- Kystes corono-dentaires
- Accidents mécaniques (carie du collet, déplacement dentaire...)

## Eruption de DS difficile



## Inclusion dentaire



## Fentes labio-palatines

- **Fréquence: 1/1000**
- **Formes cliniques**
- **Clinique**
- **Thérapeutique**



S6 → S12

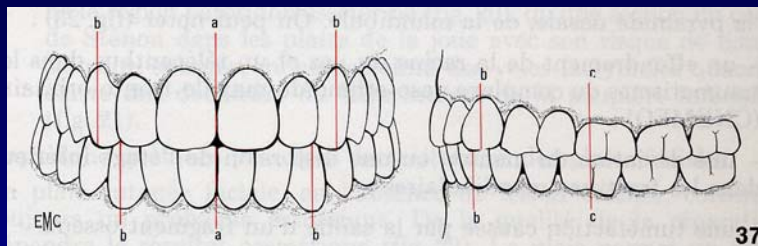


# Dysmorphoses



# Dysmorphoses

Classe I



Classe II



Classe III

## Prévention

- Hygiène dentaire
- Hygiène alimentaire
- Fluor
- Suivi dentaire

**INTOXICATION AU SUCRE**